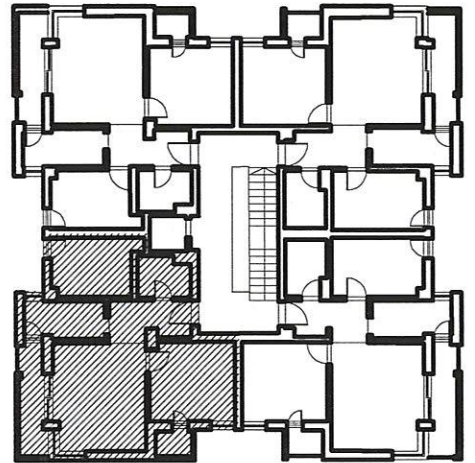
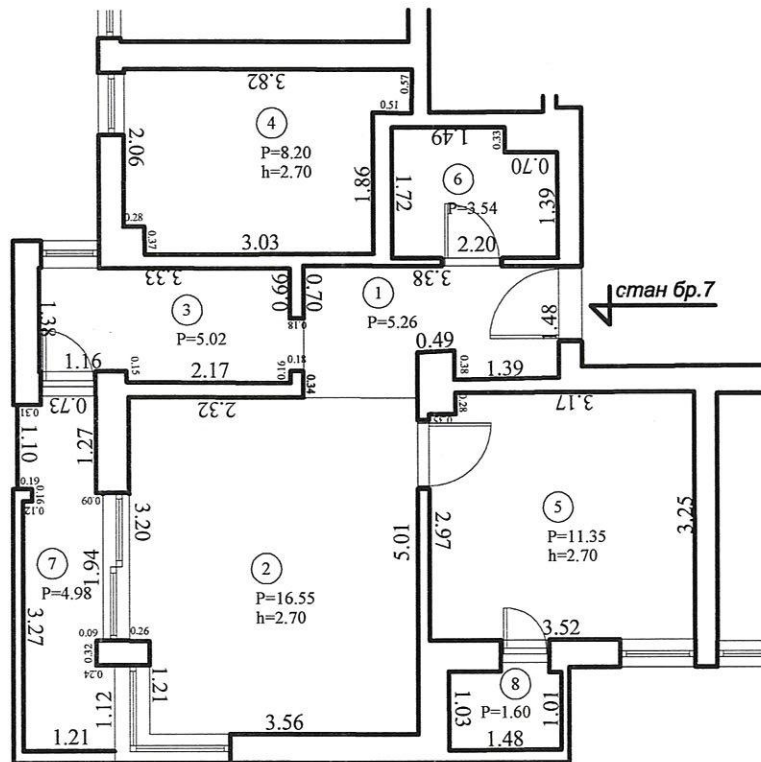


ПОЛОЖАЈ СТАНА У ОБЈЕКТУ



ОСНОВА 1. СПРАТА  
СТАН бр. 7



БР.	ПРОСТОРИЈА	P m2
1	Улаз	5,26
2	Дневна соба	16,55
3	Кухиња	5,02
4	Соба	8,20
5	Соба	11,35
6	Купатило	3,54
7	Тераса	4,98
8	Тераса	1,60

56,50 m2

"КЛМ" Инжењеринг тм доо Толстојева бр. 15, Нови Сад		
Назив објекта: Станоја Станојевића бб, Нови Сад Стамбени објекат, П+3+Пк		
Назив пројекта-цртежа: Нацрт посебних делова објекта - основа 1.спрата - СТАН бр. 7		
Одговорни пројектант: Мирослав Кричковић, дипл.инг.гео.	Потпис:	<i>[Signature]</i>
Израдио: Данијела Маслић, дипл.инг.арх.	Потпис:	<i>[Signature]</i>
Бр. пројекта: 200-2-06/15	Размера: 1:100	Датум: 10.06.2015.